



POSILOCK®  
SEIL-ABHÄNGESYSTEM  
CABLE SUSPENSION SYSTEM



## CARL STAHL ARCHITEKTUR

Geländerfüllungen, Absturzsicherungen, architektonische Lichtinstallationen oder komplexe Zooanlagen: CARL STAHL ARCHITEKTUR realisiert nahezu jede mögliche Anwendung mit Edelstahlseilen und -netzen. Bereits seit 1880 dreht sich bei Carl Stahl alles um das Thema Seil – zu Anfang in Form von Naturfaserseilen für die Landwirtschaft, heutzutage mit Drahtseilen und Hebezeugen zum Fördern schwerster Lasten. In den 1990er Jahren ging daraus unter dem Dach des Traditionskonzerns der Unternehmensbereich „Architektur“ hervor.

Von der Beratung und Planung über die statische Berechnung und die Herstellung bis hin zur Montage bietet CARL STAHL ARCHITEKTUR seinen Kunden alles, was sie zur Verwirklichung kreativer Ideen mit Seilen, Netzen und Edelstahl-Systemkomponenten benötigen. Und dies weltweit.

## CARL STAHL ARCHITECTURE

From balustrade in-fills and fall protections to architectural lighting installations and complex zoosolutions: CARL STAHL ARCHITECTURE is a specialist for almost any application involving stainless steel cables and mesh. Ever since 1880, Carl Stahl has been up among the leaders when it comes to ropes and cables – originally in the form of natural fibre ropes for agriculture and today as a supplier of steel cables and lifting equipment for very heavy loads. Carl Stahl's "Architecture" division was established in the nineties under the umbrella of its tradition-steeped parent.

From consulting and planning through structural calculations to manufacturing and installation, CARL STAHL ARCHITECTURE provides end-to-end services to customers seeking to realise creative ideas with the help of ropes and cables, meshes and stainless steel system components – no matter where they are in the world.

# INHALT\_CONTENT



**Basis Informationen**  
Basics

04-05



**Seilspanner**  
Cable Tensioner

06-11



**Boden-, Decken- und Wandbefestigungen**  
Floor, ceiling and wall attachments

12-19



**Seilhalteelemente, Seile und Seilzubehör**  
Cable holders, cables and cable accessories

20-25



**POSILOCK Colours**  
POSILOCK Colours

26-29



**Zubehör und Hilfsmittel**  
Accessories and auxiliary material

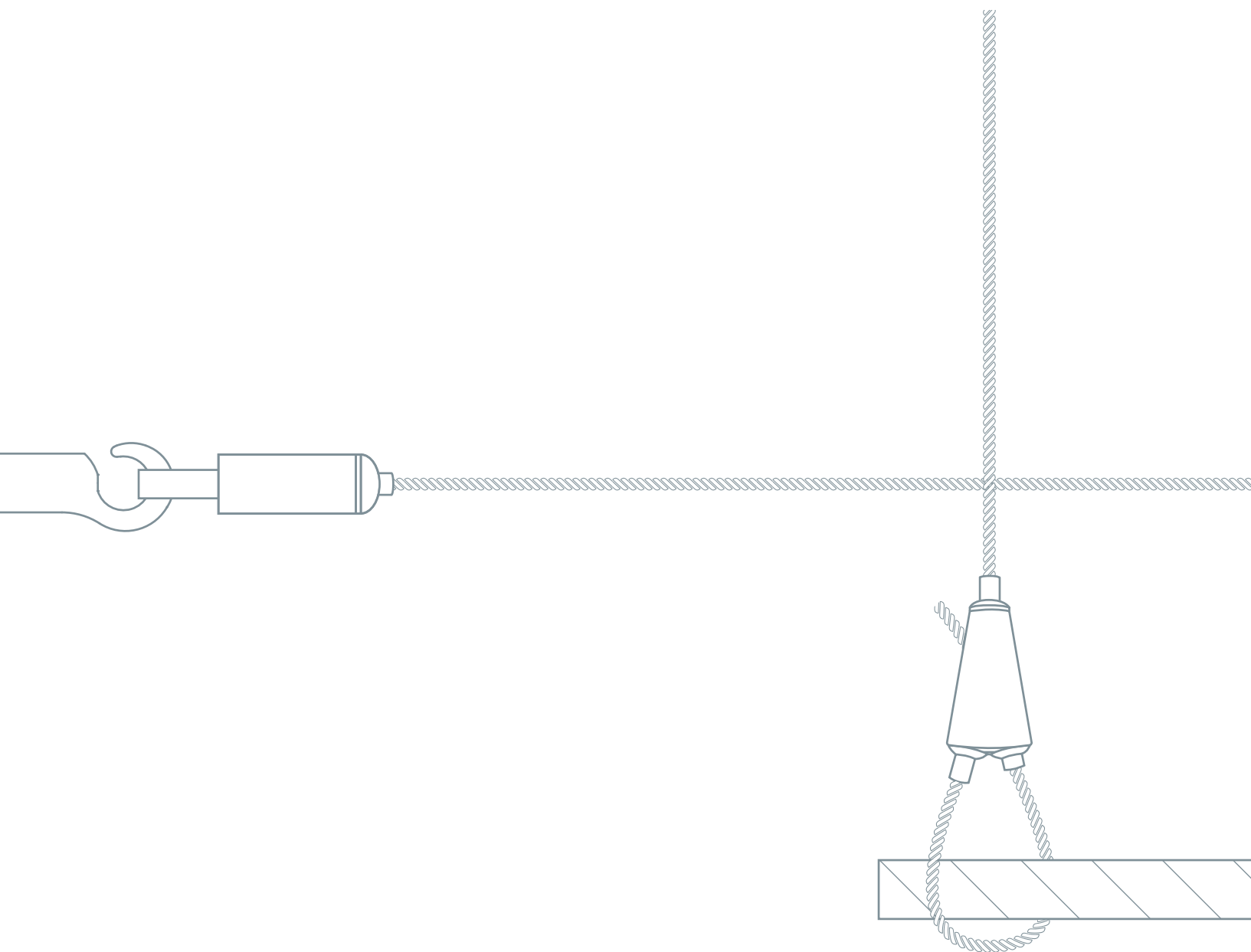
30-34

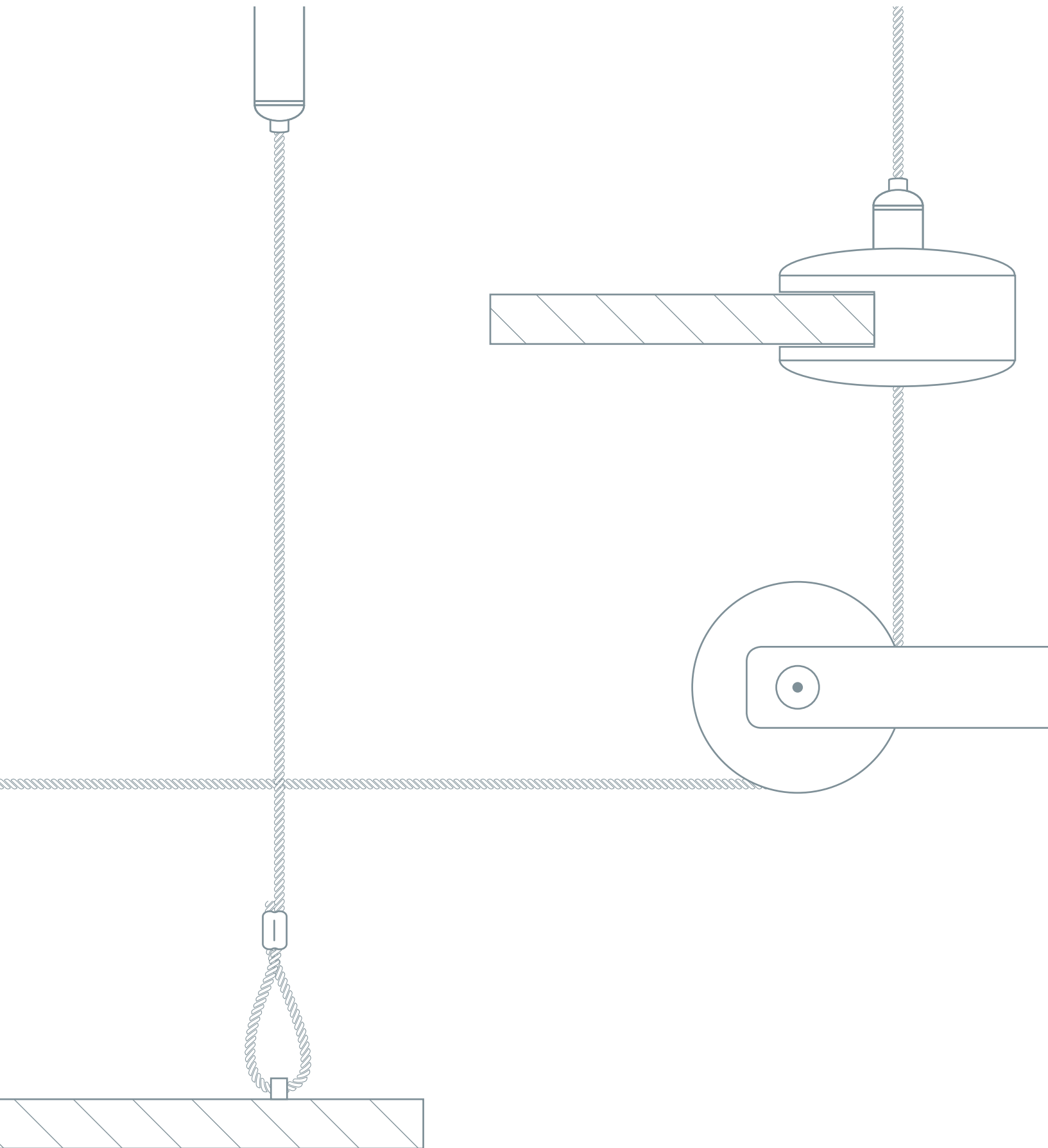
# SEILTECHNIK IN IHRER FEINSTEN FORM

## CABLE TECHNOLOGY AT ITS FINEST

Ob Ladenbau, Innenarchitektur oder Dekoration: Überall sind transparente Lösungen gefragt, die ihre Funktion mit Leichtigkeit und Eleganz erfüllen. Das POSILOCK-System bietet Ihnen dafür ein breites Spektrum an Möglichkeiten – von der Decken- und Bodenbefestigung bis zum Abhängen von Bilderrahmen, Displays und Objekten. Mittels speziell entwickelter Teile aus vernickeltem Messing lassen sich die Edelstahlseile einfach montieren und genügen dabei höchsten Sicherheitsanforderungen. Dank vielfältiger Kombinationsmöglichkeiten bringen Sie mit POSILOCK jedes Objekt in die perfekte Position.

From shop fittings through interior design to window decoration a demand exists for transparent solutions combining functionality with lightness and elegance. The POSILOCK system offers an extensive range of options – from ceiling and floor attachments to hanging fixtures for picture frames, displays and many other objects. Its stainless steel cables comply with even the highest safety requirements and are easy to install using specially developed components made from nickel-plated brass. With such an enormous number of possible combinations, POSILOCK allows any object to be suspended or hung absolutely optimally.





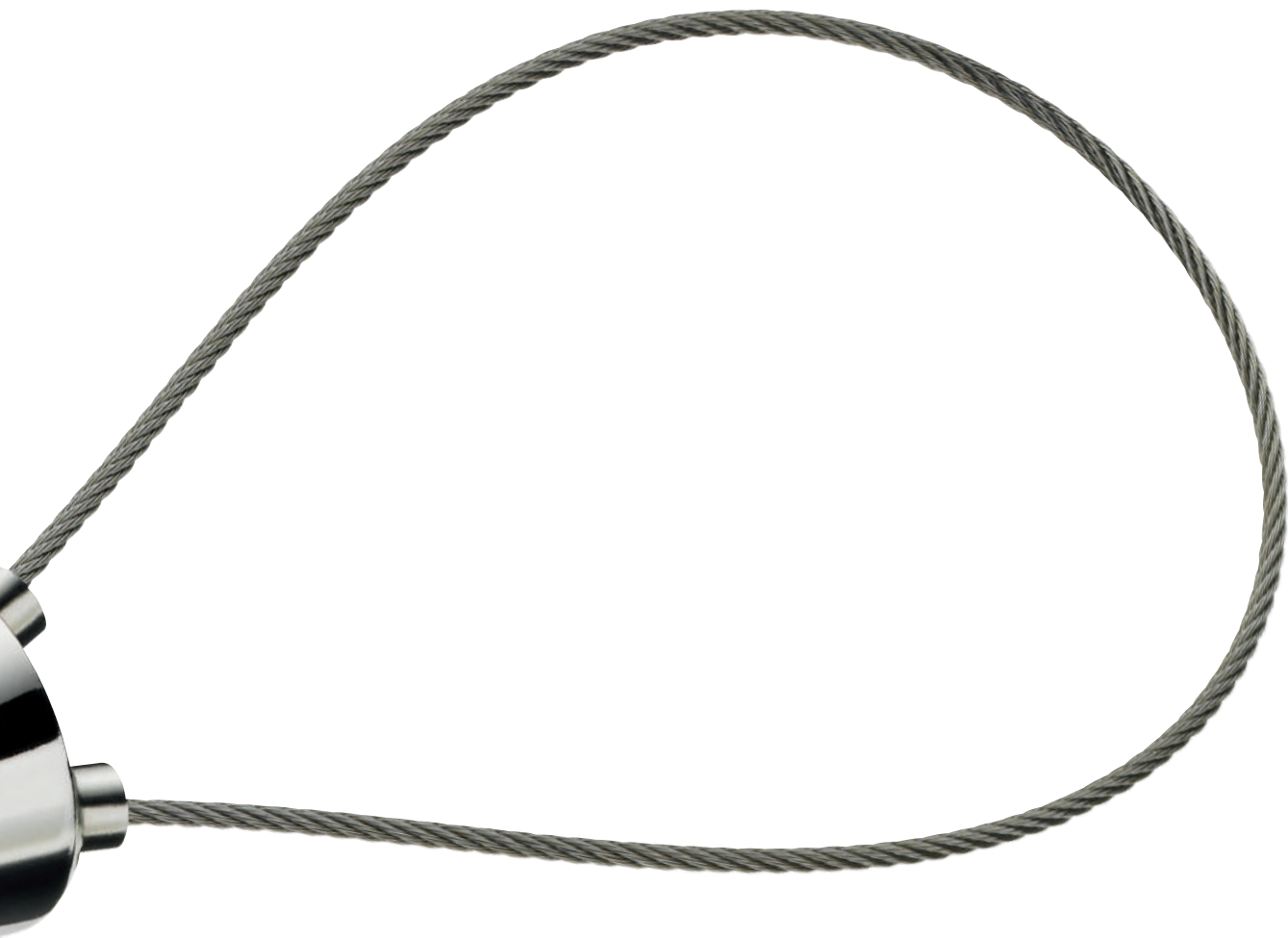
## EINE SCHÖNE VERBINDUNG A PERFECT UNION

Eins der Basiselemente des POSILOCK-Systems ist der Seilspanner. Er dient der einfachen, schnellen und sicheren Aufnahme der Seile. Kombiniert mit den verschiedenen Zusatzelementen bietet er eine Vielzahl an Gestaltungsmöglichkeiten. Der stufenlos auf dem Seil verstellbare Seilspanner mit Arretierungsmechanismus ist mit verschiedenen Varianten des Seilausgangs erhältlich. Das schöne Gestaltungselement ist aus hochwertig vernickeltem Messing gefertigt und trägt eine hochglänzende Oberfläche. Durch die einfache und schnelle Montage haben Sie viel Spielraum bei der Gestaltung Ihrer Abhängung.

The cable tensioner is one of the basic elements of the POSILOCK system. It fastens the cables simply, rapidly and securely. When combined with various optional elements, it offers you total creative freedom. The cable tensioner has a locking mechanism and can be continuously adjusted on the cable; you can also choose between several different cable run-outs.

This attractive design element is made from high-quality nickel-plated brass with a high-gloss surface. It is quick and easy to install, giving you plenty of scope to design the perfect suspension system for your individual needs.





**Merkmale**  
Attributes

- Filigranes Abhängesystem
- Zeitlose Oberflächenoptik
- Vielfältige Lösungsmöglichkeiten
- Einfachste Montage
- Bewährter Klemm-Mechanismus
  
- Filigree suspension system
- Timeless surface finish
- Wide range of possible solutions
- Very easy to install
- Proven crimping mechanism

# KOMPONENTEN COMPONENTS

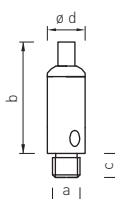
## SEILSPANNER\_CABLE TENSIONER



Artikelnummer Part number	a	b	c	Ø d	Max. Gebrauchslast Ø Seil / [kg] Max. working load Ø rope / [kg]		
Y0204	M6	22	6	11	Ø1,0/ 10	Ø1,5/ 25	Ø1,8/ 35
Y0200	M8	30	7	11	Ø1,0/ 10	Ø1,5/ 25	Ø1,8/ 35
Y0203	M8	22	7	11	Ø1,0/ 10	Ø1,5/ 25	Ø1,8/ 35
YB900	M10	40	11	15	Ø2,0/ 40	Ø2,5/ 45	Ø3,0/ 50

Messing vernickelt\_Nickel-plated brass

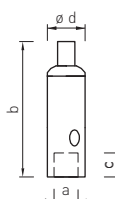
## SEILSPANNER M6 AG, MIT SEILAUSGANG\_CABLE TENSIONER M6, EXT TH. WITH RUN OUT



Artikelnummer Part number	a	b	c	Ø d	Max. Gebrauchslast Ø Seil / [kg] Max. working load Ø rope / [kg]		
Y0205	M6	36	6	11	Ø1,0/ 10	Ø1,5/ 25	Ø1,8/ 35
Y0205-M8	M8	36	8	11	Ø1,0/ 10	Ø1,5/ 25	Ø1,8/ 35

Messing vernickelt\_Nickel-plated brass

## SEILSPANNER M6 IG, MIT SEILAUSGANG\_CABLE TENSIONER M6, FEMALE SCREW WITH RUN OUT



Artikelnummer Part number	a	b	c	Ø d	Max. Gebrauchslast Ø Seil / [kg] Max. working load Ø rope / [kg]		
Y0206	M6	47	7	11	Ø1,0/ 10	Ø1,5/ 25	Ø1,8/ 35

Messing vernickelt\_Nickel-plated brass

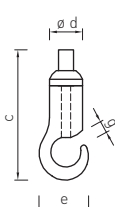
## SEILSPANNER M8, VERSENKBAR\_CABLE TENSIONER M8, COUNTERSUNK



Artikelnummer Part number	a	b	c	Ø d	Max. Gebrauchslast Ø Seil / [kg] Max. working load Ø rope / [kg]	
Y0230	M8	5	14	11	Ø1,0/ 10	Ø1,5/ 25

Messing vernickelt\_Nickel-plated brass

## HAKEN, VERSTELLBAR\_HOOK ADJUSTABLE



Artikelnummer Part number	c	e	g	Ø d	Max. Gebrauchslast Ø Seil / [kg] Max. working load Ø rope / [kg]		
Y0605	41	18	5	11	Ø1,0/ 10	Ø1,5/ 25	Ø1,8/ 35

Messing vernickelt\_Nickel-plated brass



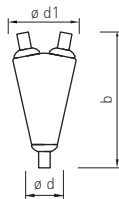
## SEILHALTER\_CABLE HOLDER



Artikelnummer Part number	a	b	c	ø d	Max. Gebrauchslast ø Seil / [kg] Max. working load ø rope / [kg]		
Y0201	M8	10	7	11	ø1,0/ 10	ø1,5/ 25	ø1,8/ 10

Messing vernickelt\_Nickel-plated brass

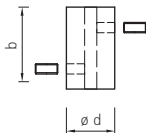
## SCHLAUFENSPANNER\_LOOP TENSIONER



Artikelnummer Part number	b	ø d	ø d1	Max. Gebrauchslast ø Seil / [kg] Max. working load ø rope / [kg]		
Y0220	45	11	21	ø1,0/ 10	ø1,5/ 25	ø1,8/ 35

Messing vernickelt\_Nickel-plated brass

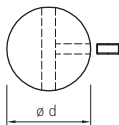
## ZYLINDERKLEMME\_CYLINDER SHELF SUPPORT



Artikelnummer Part number	b	ø d	Max. Gebrauchslast ø Seil / [kg] Max. working load ø rope / [kg]		
Y0755	20	14	ø1,0/ 10	ø1,5/ 25	ø1,8/ 10

Messing vernickelt\_Nickel-plated brass

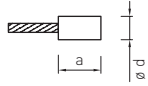
## DEKOKUGEL\_DECO BALL



Artikelnummer Part number	ø d	Max. Gebrauchslast ø Seil / [kg] Max. working load ø rope / [kg]		
Y0680	20	ø1,0/ 10	ø1,5/ 25	ø1,8/ 10

Messing vernickelt\_Nickel-plated brass

ZYLINDERHÜLSE, VERPRESST MIT SEIL\_CYLINDER TERMINATION, SWAGED TO ROPE

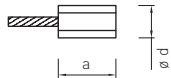


Artikelnummer Part number	Seillänge Cable length	a	ø d	ø Seil ø rope
YZH05	500	5	3,6	1,5
YZH10	1000	5	3,6	1,5
YZH20	2000	5	3,6	1,5
YZH30	3000	5	3,6	1,5

Messing\_Brass

Max. Gebrauchslast: 150 kg\_ Max. working load: 150kg

ENDHÜLSE, VERPRESST MIT SEIL\_END TERMINATION, SWAGED TO ROPE

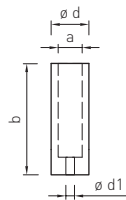


Artikelnummer Part number	Seillänge Cable length	a	ø d	ø Seil ø rope
YEH05	500	12	8	2,0
YEH10	1000	12	8	2,0
YEH20	2000	12	8	2,0

Werkstoff 1.4401\_Material AISI316

Max. Gebrauchslast 150 kg\_ Max. working load 150kg

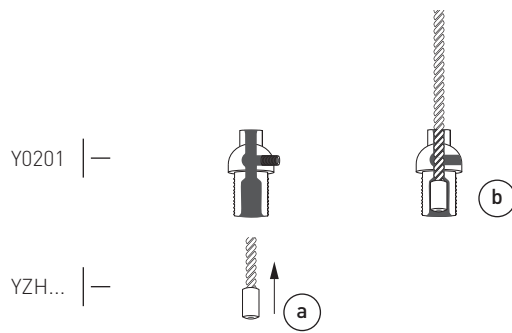
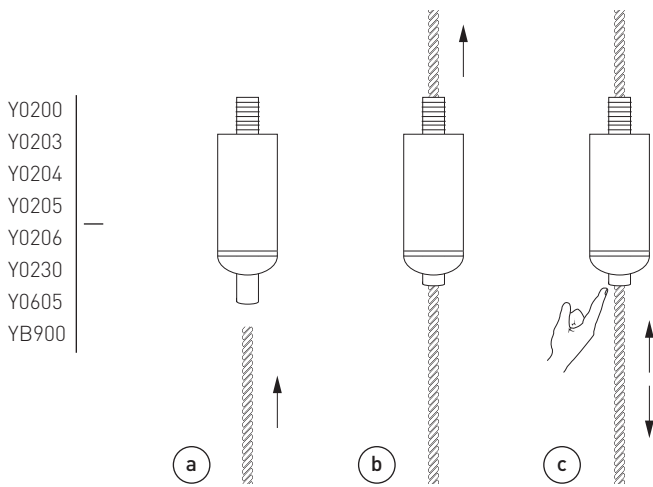
HÜLSE, DREHBAR\_CYLINDER ANCHOR



Artikelnummer Part number	a	b	ø d	ø d 1	ø Seil ø rope
Y0305	M8	22	11	2,1	1,0-1,8
YB985	M10	34	15	3,1	2,0-3,0

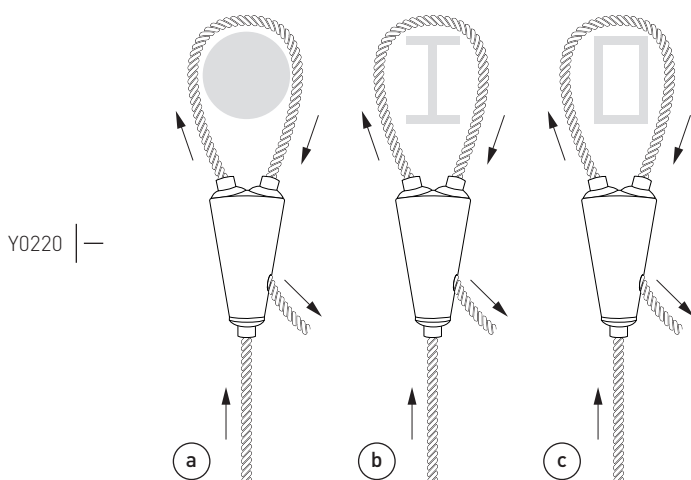
Messing vernickelt\_Nickel-plated

# MONTAGEBEISPIELE INSTALLATION EXAMPLES

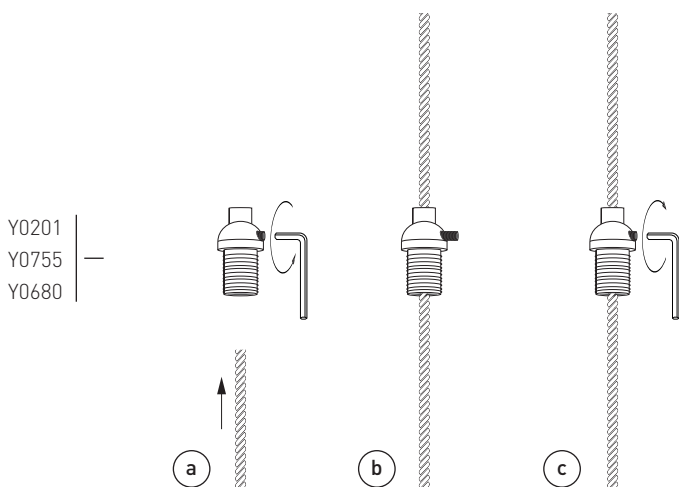


Beispiel 4\_Example 4

Beispiel 1\_Example 1



Beispiel 2\_Example 2



Beispiel 3\_Example 3

<p><b>Beispiel 1</b> Example 1</p>	<p>a) Seil am Nippel mit leichter Schraub- bewegung einfädeln. b) Seil auf gewünschte Position schieben, Arretierung erfolgt automatisch durch Auf- bringen eines leichten Zugs mit der Hand. c) Durch Eindrücken des Nippels wird die Sperrung aufgehoben und der Spanner lässt sich dadurch wieder frei auf dem Seil verschieben.</p> <p>a) Insert the cable at the nipple with a slight screwing motion. b) Feed the cable through up to the desired position; it is locked in this position automatically if you tug it gently. c) You can release the cable again by pressing in the nipple; the tensioner can then be freely adjusted on the cable.</p>
<p><b>Beispiel 2</b> Example 2</p>	<p>a, b, c Montage gemäß Beispiel 1, zusätzlich jedoch durch Drücken des unteren Knopfes lässt sich die Lage des Halters ein- stellen, durch Betätigen des oberen Knopfes lässt sich die Größe der Schlaufe einstellen.</p> <p>a. b. and c. As described in example 1, except that you adjust the position of the holder by pressing the stud at the bottom; press the studs at the top to alter the size of the loop.</p>
<p><b>Beispiel 3</b> Example 3</p>	<p>a) Gewindestift aufdrehen und Seil einschieben. b) Seil oder Halter auf gewünschte Position schieben. c) Gewindestift mit Sechskantschlüssel fest- ziehen. Zum Lösen des Seiles Gewindestift wieder aufdrehen.</p> <p>a) Unscrew the threaded stud and insert the cable. b) Adjust the cable or holder to the desired position. c) Tighten the threaded stud with an Allen key. Unscrew the threaded stud again to release the cable.</p>
<p><b>Beispiel 4</b> Example 4</p>	<p>a) Seil auf den Halter schieben. b) Seil durchziehen, Gewindestift zum Klemmen kann notfalls auch genutzt werden.</p> <p>a) Insert the cable into the holder. b) Feed the cable through; use a threaded stud to crimp it if necessary.</p>

## DREH- UND ANGELPUNKT FÜR DIE BEFESTIGUNG

### GOOD ATTACHMENTS ARE CRUCIAL

Die Befestigungen für Böden, Decken und Wände bieten eine Vielzahl von Anbaumöglichkeiten für Displays, Leitsysteme, Schilder, Bilderrahmen, Regalböden und Lampenabhängungen. Ideal für Anwendungen im Ladenbau, Messebau, Wohnungsbau, in der Innenraumgestaltung und bei Werbetechnikern. Das modern und formschön gestaltete Befestigungssystem aus der POSILOCK-Reihe besticht durch seine einfache Montage und die Möglichkeit der modularen Erweiterung.

The floor, ceiling and wall attachments provide multiple mounting options for displays, control systems, signs, picture frames, shelves and lamp suspensions. They are ideal for shop or trade show fittings, residential buildings, interior design or advertising. This modern, attractive attachment system forms part of the POSILOCK series and impresses with its easy installation and modular concept.

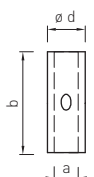


**Merkmale**  
Attributes

- Vielfältige Anbaumöglichkeiten
- Modular erweiterbar
- Einfache Montage/Demontage
- Modernes Design
  
- Multiple mounting options
- Modular system
- Easy installation/dismantling
- Modern design

# KOMPONENTEN COMPONENTS

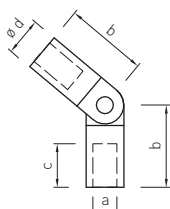
## VERBINDUNGSTÜCK\_ADAPTER RACCORD



Artikelnummer Part number	a	b	ø d	ø Seil ø rope
Y0300	M8	19	11	1,0-1,8
YB980	M10	30	15	2,0-3,0

Messing vernickelt\_Nickel-plated brass

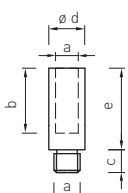
## GELENKHALTER\_ELBOW HOLDER



Artikelnummer Part number	a	b	c	ø d	ø Seil ø rope
Y0660	M8	21,5	8	11	1,0-1,8
YB910	M10	30	15	15	2,0-3,0

Messing vernickelt\_Nickel-plated brass

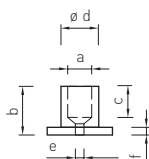
## DISTANZHALTER\_EXTENSION FITTING



Artikelnummer Part number	a	b	c	e	ø d	ø Seil ø rope
Y0310	M8	15	7	25	11	1,0-1,8

Messing vernickelt\_Nickel-plated brass

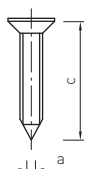
## BODEN-/DECKENHALTER\_MOUNTING PLATE



Artikelnummer Part number	a	b	c	e	f	ø d	ø Seil ø rope
Y0720S	M8	14	8	3,5	1,5	11	1,0-1,8

Messing vernickelt\_Nickel-plated brass

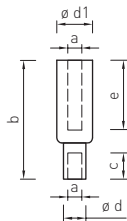
## SPAX SENKKOPF\_WOOD SCREW



Artikelnummer Part number	a	c
Y07201	3	20

Werkstoff 1.4401\_Material AISI316

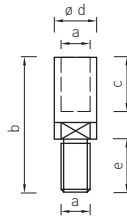
## KOMFORTSPANNER, FREI DREHBAR\_SWIVELLING COMFORT TENSIONER



Artikelnummer Part number	a	b	c	e	ø d	ø d1	ø Seil ø rope
Y0202	M8	59	10	30	11	13	1,0-1,8

Messing vernickelt\_Nickel-plated brass

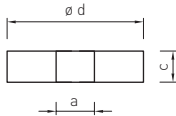
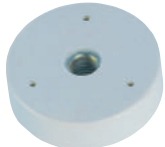
## KOMFORTSPANNER, FREI DREHBAR\_SWIVELLING COMFORT TENSIONER



Artikelnummer Part number	a	b	c	e	ø d	ø Seil ø rope
YB920	M10	63	12	30	15	2,0-3,0
YB921	M10	47	12	14	15	2,0-3,0

Messing vernickelt\_Nickel-plated brass

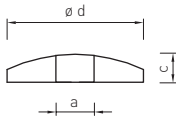
## MAGNET, WEISS UMMANTELT\_MAGNET, WHITE COATED



Artikelnummer Part number	a	c	ø d	ø Seil ø rope
YMG01	M8	12	43	1,0-1,8

Hartferrit, Kunststoff ummantelt\_Hard ferrite, plastic coated  
 Haftkraft max. 12kg bei üblichem Stahluntergrund\_Adhesion max. 12kg by usual steel ground

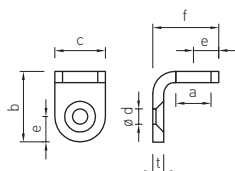
## SCHEIBE\_COVER DISK



Artikelnummer Part number	a	c	ø d	ø Seil ø rope
Y0320	M8	7	30	1,0-1,8
YB960	M10	9	36	2,0-3,0

Messing vernickelt\_Nickel-plated brass

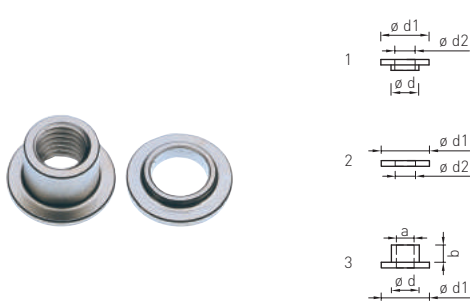
## WINKEL, KLEIN\_ANGLE BRACKET, SMALL



Artikelnummer Part number	a	b	c	e	f	t	ø d	ø Seil ø rope
Y0401	M8	16	11,5	5,5	15	2,5	3,5	1,0-1,8

Stahl vernickelt\_Nickel-plated steel

**BODENHALTER M8\_SHELF HOLDER M8**



Artikelnummer Part number	a	b	$\varnothing d$	$\varnothing d1$	$\varnothing d2$	$\varnothing$ Seil $\varnothing$ rope
Y0710	M8	5	11	16	8,3	1,0-1,8
Y0720	M8	8	11	16	8,3	1,0-1,8

1 + 3: Messing vernickelt\_Nickel-plated brass  
2: Kunststoff\_Plastic

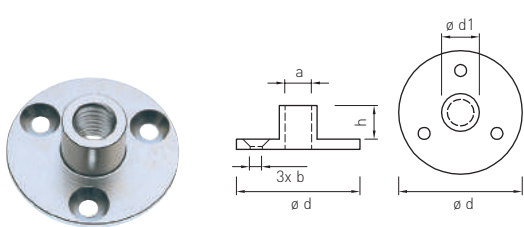
**BODENHALTER M10\_SHELF HOLDER M10**



Artikelnummer Part number	a	b	$\varnothing d$	$\varnothing d1$	$\varnothing$ Seil $\varnothing$ rope
YB970	M10	12	15	25	2,0-3,0

Messing vernickelt\_Nickel-plated brass

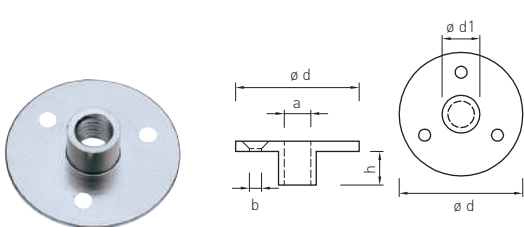
**BODENPLATTE MIT SENKUNG OBEN\_MOUNTING PLATE WITH COUNTERSUNK TOP**



Artikelnummer Part number	a	b	h	$\varnothing d$	$\varnothing d1$	$\varnothing$ Seil $\varnothing$ rope
Y0751	M8	3,5	8	36	11	1,0-1,8
YB950	M10	4,5	12	40	15	2,0-3,0

Messing vernickelt\_Nickel-plated brass

**BODENPLATTE MIT SENKUNG UNTEN\_MOUNTING PLATE WITH COUNTERSUNK BOTTOM**

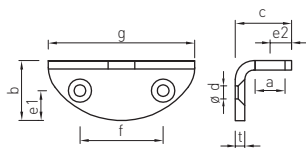


Artikelnummer Part number	a	b	h	$\varnothing d$	$\varnothing d1$	$\varnothing$ Seil $\varnothing$ rope
Y0750	M8	3,5	8	36	11	1,0-1,8

Messing vernickelt\_Nickel-plated brass



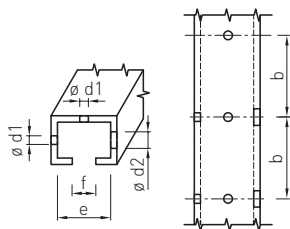
## WINKEL, GROSS\_ANGLE BRACKET, LARGE



Artikelnummer Part number	a	b	c	e1	e2	f	g	t	ø d	ø Seil ø rope
Y0402	M8	19	15	9	6	25	44	2,5	3,5	1,0-1,8

Stahl vernickelt\_Nickel-plated steel

## SCHIENE, WEISS\_RAIL, WHITE

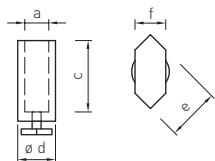


Artikelnummer Part number	b	e	f	ø d1	ø d2	ø Seil ø rope
Y0500	275	11	6,5	4,1	7	1,0-1,8

Alu pulverbeschichtet, RAL 9003 | Länge max. 2,0 m

Aluminium powder coated, RAL 9003 | Length max. 2,0 m

## SCHIENENADAPTER\_RAIL ADAPTER

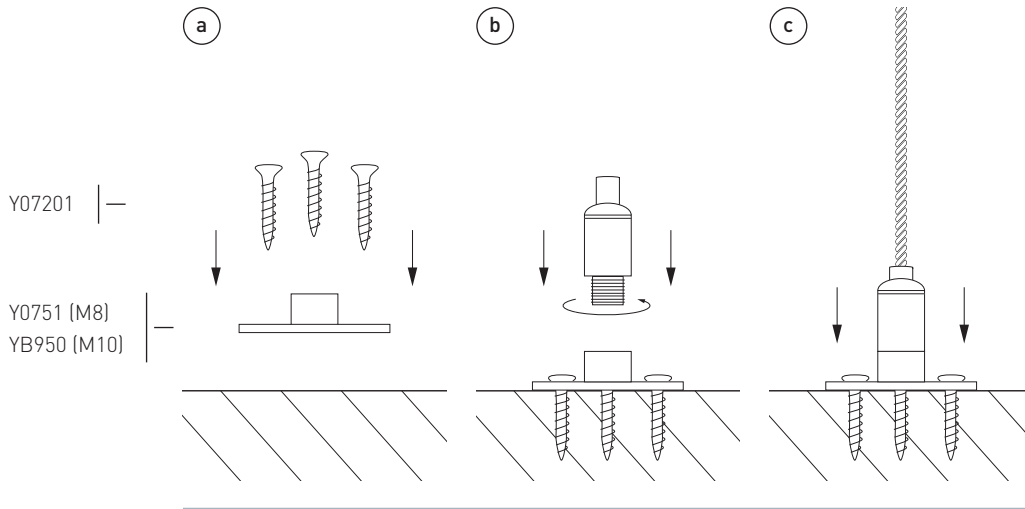


Artikelnummer Part number	a	c	e	f	ø d	ø Seil ø rope
Y0510	M8	10	11	6,5	11	1,0-1,8

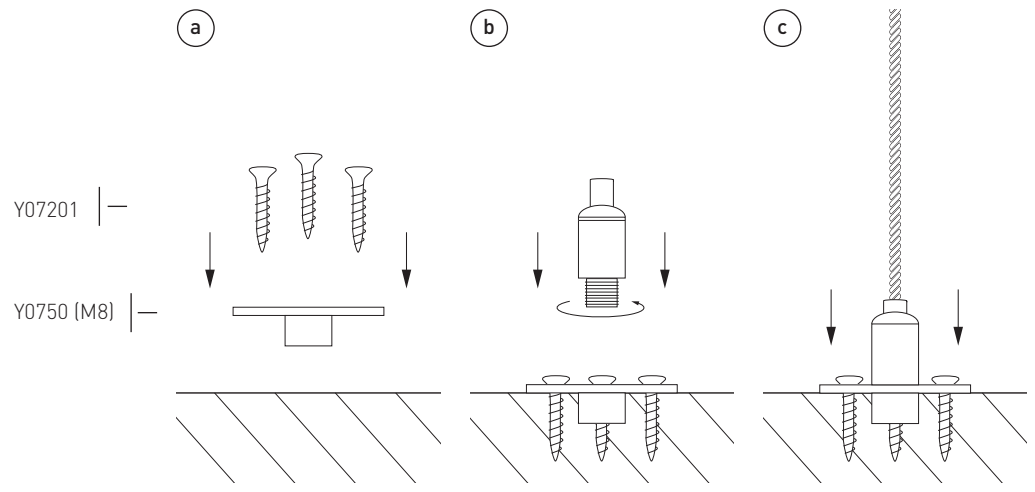
Messing vernickelt\_Nickel-plated brass

# MONTAGEBEISPIELE

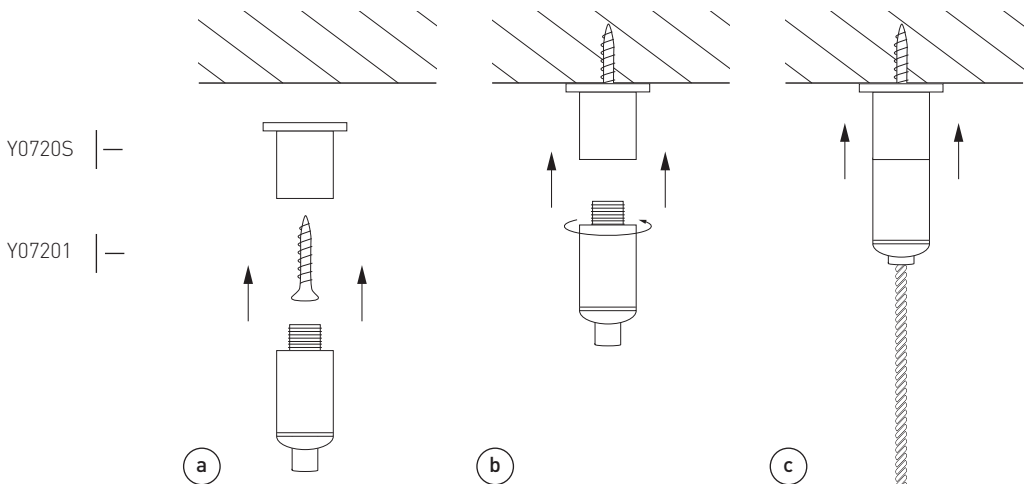
## INSTALLATION EXAMPLES



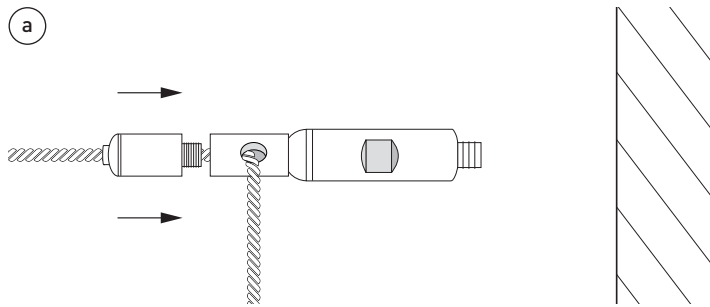
Beispiel 1\_Example 1



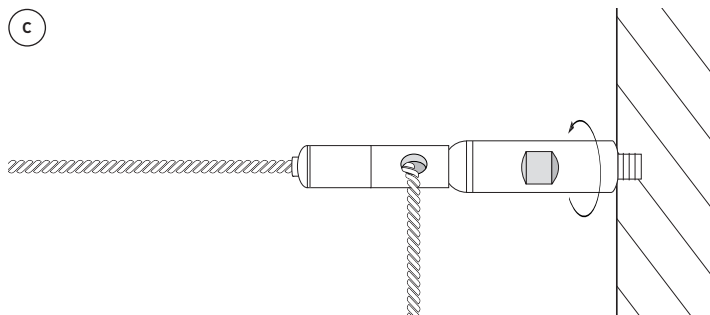
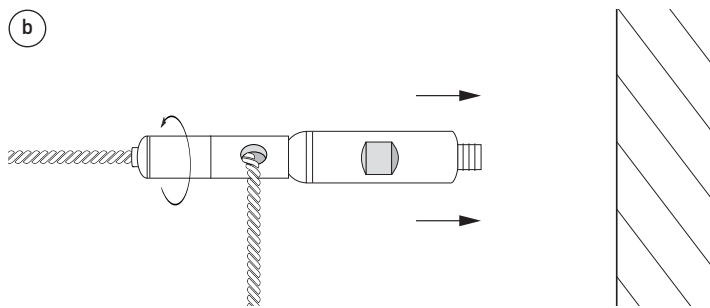
Beispiel 2\_Example 2



Beispiel 3\_Example 3



- Y0202
- YB920 (M10)
- YB921 (M10)



Beispiel 4\_Example 4

<p><b>Beispiel 1</b> Example 1</p>	<p><b>a) Bodenplatte ausrichten und Schrauben eindrehen.</b>  <b>b) Halter aufdrehen.</b>  <b>c) Seil bis zum Anschlag einfädeln.</b></p> <p>a) Align the mounting plate and screw in the screws.                  b) Screw on the holder.                  c) Insert the cable as far as it will go.</p>
<p><b>Beispiel 2</b> Example 2</p>	<p><b>a) Bodenplatte ausrichten und Senkbohrung für den Flansch anbringen.</b>  <b>b) Halter aufdrehen.</b>  <b>c) Seil bis zum Anschlag einfädeln.</b></p> <p>a) Align the mounting plate and drill a countersunk hole for the flange.                  b) Screw on the holder.                  c) Insert the cable as far as it will go</p>
<p><b>Beispiel 3</b> Example 3</p>	<p><b>a) Boden-/Deckenhalter ausrichten und Schraube eindrehen.</b>  <b>b) Halter aufdrehen.</b>  <b>c) Seil bis zum Anschlag einfädeln.</b></p> <p>a) Align the mounting plate and screw in the screw.                  b) Screw on the holder.                  c) Insert the cable as far as it will go.</p>
<p><b>Beispiel 4</b> Example 4</p>	<p><b>a) Seil durch den Halter und den Komfortspanner fädeln.</b>  <b>b) Halter aufdrehen.</b>  <b>c) Unterteil des Komfortspanners in die bauseitige Befestigung eindrehen.</b></p> <p>a) Thread the cable through the holder and the comfort tensioner.                  b) Screw on the holder.                  c) Screw the bottom part of the comfort tensioner onto the customer's attachment.</p>

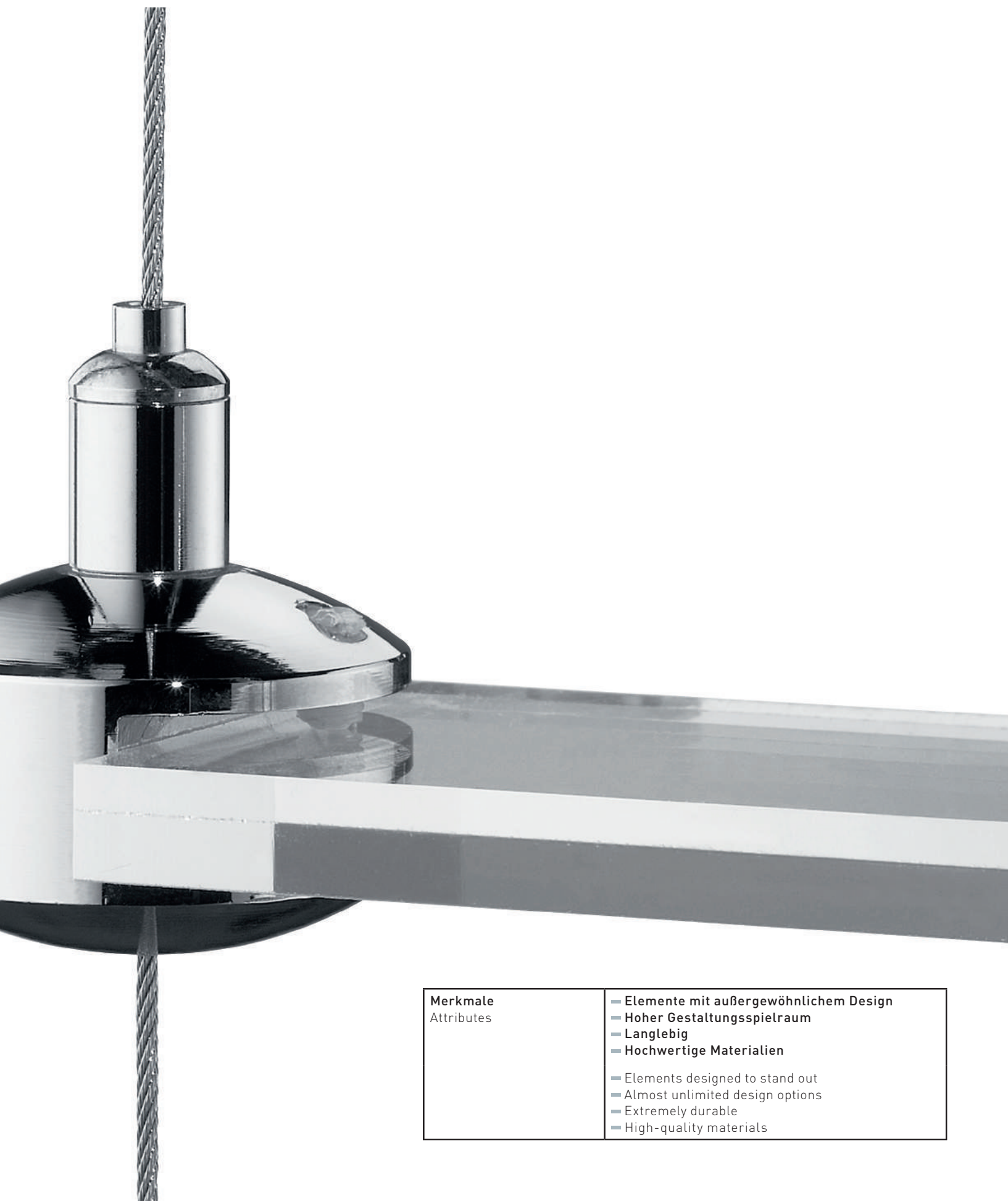
## DIE STIL-SICHERER UNTER DEN ELEMENTEN

### ELEMENTS WITH A SENSE OF STYLE

**POSILOCK setzt Akzente. Nicht nur Funktionalität und Sicherheit werden bei diesem System großgeschrieben, sondern auch die Möglichkeit zur individuellen Gestaltung. Die Elemente mit außergewöhnlichem Design sind langlebig und wartungsfrei. Durch die verschiedenen Möglichkeiten, Seilhalter und Zubehör zu kombinieren, ergibt sich eine Vielfalt an Lösungen.**

POSILOCK is truly eye-catching. Although functionality, safety and security are important priorities, individual design options are also central to this system. Designed to stand out, POSILOCK elements are durable and require no maintenance. The cable holders and accessories can be combined in so many different ways the range of possible solutions is almost unlimited.

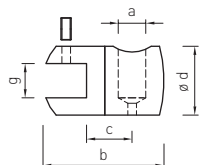


**Merkmale**  
Attributes

- Elemente mit außergewöhnlichem Design
- Hoher Gestaltungsspielraum
- Langlebig
- Hochwertige Materialien
  
- Elements designed to stand out
- Almost unlimited design options
- Extremely durable
- High-quality materials

# KOMPONENTEN COMPONENTS

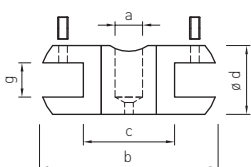
## HALTER, EINSEITIG DREHBAR\_SHELF HOLDER, SINGLE SIDE SWIVEL END



Artikelnummer Part number	a	b	c	g	ø d	ø Seil ø rope
Y0721	M8	35	13,5	10	20	1,0-1,8
YB930	M10	44	17,5	12	25	2,0-3,0

Messing vernickelt\_Nickel-plated brass

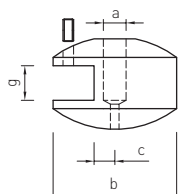
## HALTER, ZWEISEITIG DREHBAR\_SHELF HOLDER, DOUBLE SIDE SWIVEL ENDS



Artikelnummer Part number	a	b	c	g	ø d	ø Seil ø rope
Y0722	M8	52	27	10	20	1,0-1,8

Messing vernickelt\_Nickel-plated brass

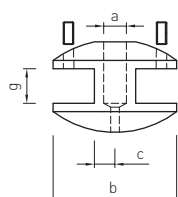
## DEKOHALTER, EINSEITIG\_DECO HOLDER, SINGLE SIDE



Artikelnummer Part number	a	b	c	g	ø Seil ø rope
Y0711	M8	36	6	10,2	1,0-1,8

Alu vernickelt\_Nickel-plated aluminium  
Messing vernickelt\_Nickel-plated brass

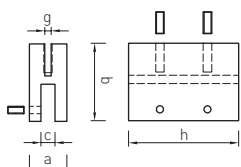
## DEKOHALTER, ZWEISEITIG\_DECO HOLDER, DOUBLE SIDE



Artikelnummer Part number	a	b	c	g	ø Seil ø rope
Y0712	M8	36	6	10,2	1,0-1,8

Alu vernickelt\_Nickel-plated aluminium  
Messing vernickelt\_Nickel-plated brass

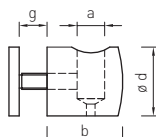
## DISPLAYHALTER\_DISPLAY HOLDER



Artikelnummer Part number	a	c	g	h	ø Seil ø rope
Y0697	16	6,5	2,2	34	1,0-1,8

Messing vernickelt\_Nickel-plated brass

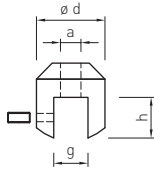
## GLASHALTER\_VERTICAL PANEL HOLDER



Artikelnummer Part number	a	b	g	ø d	ø Seil ø rope
Y0730	M8	20	5-8	20	1,0-1,8

Messing vernickelt\_Nickel-plated brass

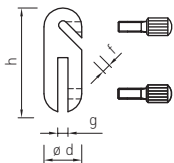
## HALTER, VERTIKAL\_HOLDER, VERTICAL



Artikelnummer Part number	a	g	h	ø d	ø Seil ø rope
Y0716	M8	10	11,9	20	1,0-1,8
YB940	M10	12	14,7	25	2,0-3,0

Messing vernickelt\_Nickel-plated brass

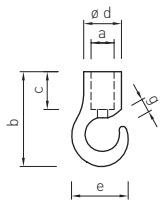
## STOFFHALTER\_FABRIC HOLDER



Artikelnummer Part number	f	g	h	ø d	ø Seil ø rope
Y0690	2,5	3	30	11	1,0-1,8

Messing vernickelt\_Nickel-plated brass

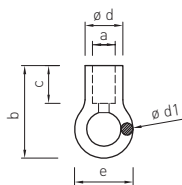
## HAKEN\_HOOK



Artikelnummer Part number	a	b	c	e	g	ø d	ø Seil ø rope
Y0600	M8	27	8	17,5	5	11	1,0-1,8

Zink vernickelt\_Nickel-plated zinc

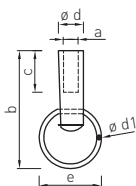
## ÖSE\_EYE



Artikelnummer Part number	a	b	c	e	ø d	ø d1	ø Seil ø rope
Y0610	M8	27	9	17	11	3,5	1,0-1,8

Zink vernickelt\_Nickel-plated zinc

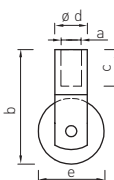
## RINGHALTER\_RING HOLDER



Artikelnummer Part number	a	b	c	e	ø d	ø d1	ø Seil ø rope
Y0650	M8	47	12	27	11	3,5	1,0-1,8

Messing vernickelt\_Nickel-plated brass

## UMLENKROLLE\_PULLEY



Artikelnummer Part number	a	b	c	e	ø d	ø Seil ø rope
Y0670	M8	24,5	8	16	11	1,0-1,8

Messing vernickelt\_Nickel-plated brass

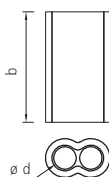
RUNDLITZENSEIL\_ROPE



Artikelnummer Part number	Seilkonstruktion Rope construction	ø Seil ø rope
820-0100	7 x 7	1,0
820-0150	7 x 7	1,5
820-0180	7 x 7	1,8
830-0200	7 x 19	2,0
830-0250	7 x 19	2,5
830-0300	7 x 19	3,0

Werkstoff 1.4401\_Material AISI316

KLEMMEN FÜR SEIL\_CRIMPS

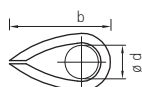


Artikelnummer Part number	b	ø d	ø Seil ø rope
TK721035	3,5	1	1,0
TK121510	10	1,5	1,0-1,5
TK182010	10	2,0	1,8-2,0

Kupfer verzinkt\_Copper galvanised

Empfehlung für die Montage: Handpresszange S. 34\_Recommendation for Installation: Crimping tool p. 34

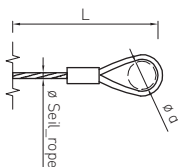
KAUSCHEN FÜR SEIL\_THIMBLES



Artikelnummer Part number	b	ø d	ø Seil ø rope
KA045120	12	4	1,0
KA120200	25	8	1,2-2,0

Werkstoff 1.4401\_Material AISI316

SEIL MIT SCHLAUFE\_LOOP SWAGED



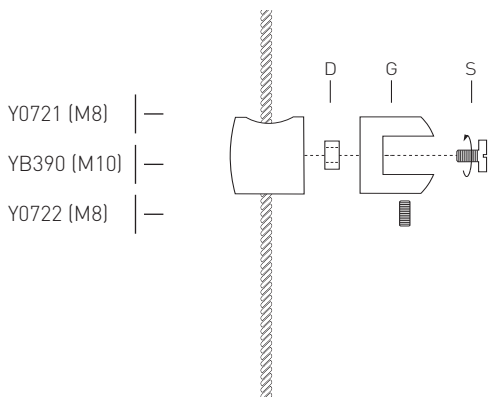
Artikelnummer Part number	ø d	L	ø Seil ø rope
YSH35	10	3500	1,5

Werkstoff 1.4401\_Material AISI316

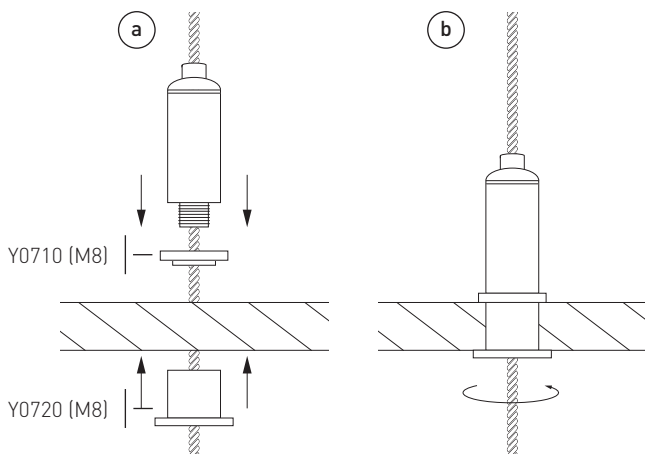
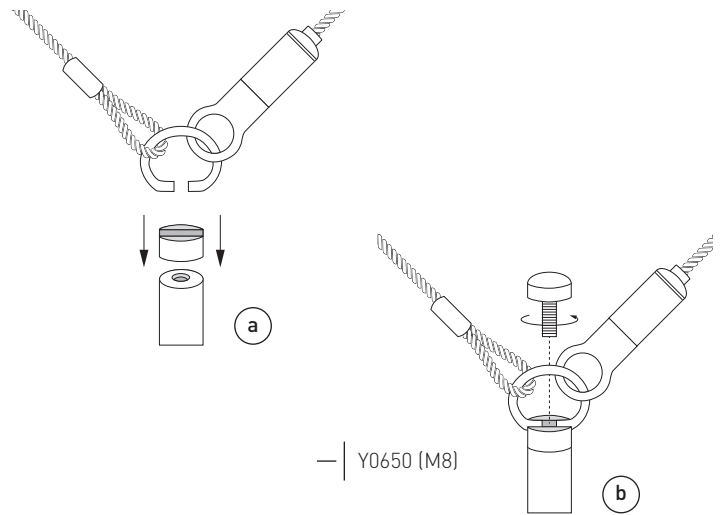
Max. Gebrauchslast: 35 kg\_Max. working load: 35kg



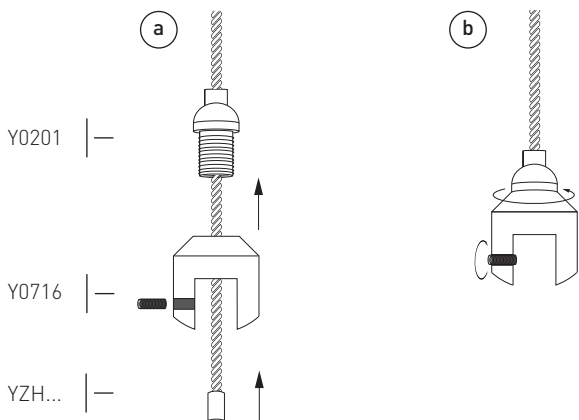
# MONTAGEBEISPIELE INSTALLATION EXAMPLES



Beispiel 1\_Example 1



Beispiel 2\_Example 2



Beispiel 3\_Example 3

Beispiel 4\_Example 4

<p><b>Beispiel 1</b> Example 1</p>	<p><b>Halter vor der Montage auf festen Schraubensitz prüfen, notfalls nachziehen (min. 2-3 Nm). Zur Fixierung des Gabelkopf G, Distanzring D entfernen und Schraube S wieder eindrehen und festziehen (min. 2-3 Nm).</b> Check the holder for tight screws, if necessary, tighten the screws (min. 2-3 Nm). For fixation of the fork G, remove distance ring D and screw in the screw S (min. 2-3 Nm).</p>
<p><b>Beispiel 2</b> Example 2</p>	<p><b>a) Seil durch Seilspanner, Bodenhalter und Regalboden fädeln.</b> <b>b) Bodenhalter aufdrehen.</b> a) Thread the cable through the cable tensioner, shelf holder and shelf. b) Screw on the shelf holder.</p>
<p><b>Beispiel 3</b> Example 3</p>	<p><b>a) Offenes Seilende erst vertikal durch den Halter und danach durch den Seilhalter fädeln.</b> <b>b) Halter vertikal festdrehen.</b> a) Thread the open cable end vertically through the holder and then through the cable holder. b) Make sure the holder is vertical, then screw it tight.</p>
<p><b>Beispiel 4</b> Example 4</p>	<p><b>a) Schlitzschraube lösen und Elemente einhängen.</b> <b>b) Ring positionieren und Schraube wieder aufdrehen. Verbindung durch Hin- und Herbewegung prüfen.</b> a) Unscrew the slotted screw and attach the elements. b) Position the ring, then screw the screw back on again. Check that the connection is secure by moving it to and fro.</p>

## HIER KOMMT FARBE INS SPIEL A BLAZE OF COLOUR

Mit dem neuen POSILOCK Colours setzen Sie Farbakzente. Die polymerbeschichteten Edelstahlseile bieten Ihnen noch mehr Gestaltungsmöglichkeiten im Innenbereich. Die emissionsfreie Beschichtung ist gesundheitlich unbedenklich. Sechs neue Farben machen die Seile zu einem echten Blickfang. In Kombination mit weiteren gefärbten Elementen aus dem POSILOCK-Programm entstehen so individuell gestaltete Abhängungen. Ausgewählte Elemente sind zunächst in den Farben Schwarz und Weiß im Programm. Weitere Farben dürfen Sie gerne bei uns anfragen.

The new POSILOCK Colours range adds a blaze of colour. These polymer-coated stainless steel cables open up even more creative options for interior design. The emission-free coating is physiologically safe. Six new colours make sure each cable really catches the eye. In combination with other coloured elements in the POSILOCK family they lend your suspension system a highly individual look. Selected elements will initially be available in black and white. Please ask for more information on other colours.





<b>Merkmale</b> Attributes	<ul style="list-style-type: none"><li>— Emissionsfreie Polymerbeschichtung</li><li>— Rost- und säurebeständige Edelstahlseile</li><li>— Vielfalt an Farben</li><li>— Physiologisch unbedenklich</li> <li>— Emission-free polymer coating</li><li>— Acid-resistant stainless steel cables</li><li>— Many different colours</li><li>— Physiologically safe</li></ul>
-------------------------------	--

# KOMPONENTEN COMPONENTS

## SEILSPANNER M6 AG, MIT SEILAUSGANG\_CABLE TENSIONER M6, EXT TH. WITH RUN OUT



Artikelnummer Part number	a	b	c	ø d	Max. Gebrauchslast ø Seil / [kg] Max. working load ø rope / [kg]		
Y0205 - black	M6	36	6	11	ø1,0/ 10	ø1,5/ 25	ø1,8/ 35
Y0205 - white	M6	36	6	11	ø1,0/ 10	ø1,5/ 25	ø1,8/ 35

Messing vernickelt\_Nickel-plated brass

## SEILSPANNER M6 IG, MIT SEILAUSGANG\_CABLE TENSIONER M6 FEMALE SCREW, WITH RUN OUT



Artikelnummer Part number	a	b	c	ø d	Max. Gebrauchslast ø Seil / [kg] Max. working load ø rope / [kg]		
Y0206 - black	M6	47	7	11	ø1,0/ 10	ø1,5/ 25	ø1,8/ 35
Y0206 - white	M6	47	7	11	ø1,0/ 10	ø1,5/ 25	ø1,8/ 35

Messing vernickelt\_Nickel-plated brass

RUNDLITZENSEIL, FARBIG\_ROPE, COLOURED



Artikelnummer Part number	Farbe colour	ø Seil ø rope
820-0150GOLD	gold	1,5
820-0150RAL3002	rot_red	1,5
820-0150RAL5005	blau_blue	1,5
820-0150RAL6001	grün_green	1,5
820-0150RAL9005	schwarz_black	1,5
820-0150RAL9100	weiß_white	1,5
820-0200GOLD	gold	2,0
820-0200RAL1018	gelb_yellow	2,0
820-0200RAL2008	orange	2,0
820-0200RAL3002	rot_red	2,0
820-0200RAL5005	blau_blue	2,0
820-0200RAL6001	grün_green	2,0
820-0200RAL9005	schwarz_black	2,0
820-0200RAL9100	weiß_white	2,0
830-0300GOLD	gold	3,0
830-0300RAL3002	rot_red	3,0
830-0300RAL5005	blau_blue	3,0
830-0300RAL6001	grün_green	3,0
830-0300RAL9005	schwarz_black	3,0
830-0300RAL9100	weiß_white	3,0

Werkstoff 1.4401\_Material AISI 316  
 Farbe polymerbeschichtet\_Colour polymer layer

## ALLES FÜR DEN FALL DER FÄLLE EVERYTHING YOU COULD EVER NEED

Das Sortiment an Zubehör und Hilfsmitteln für das POSILOCK-System ist breit gefächert. Es umfasst umfangreiches Befestigungszubehör, das die Montage in Holz, Beton, Naturstein, Stahl und Schaumstoff ermöglicht. Spezialwerkzeuge für eine fachgerechte Montage runden das Programm ab.

A wide range of accessories and auxiliary materials can be supplied for the POSILOCK system. They include numerous attachment accessories to simplify installation in wood, concrete, natural stone, steel and cellular material. Special tools for professional installation round off the assortment.

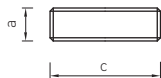




<p><b>Merkmale</b> Attributes</p>	<ul style="list-style-type: none"> <li>— Montage auf unterschiedlichsten Untergründen</li> <li>— Spezialwerkzeug für fachgerechte Montage</li> <li>— Umfangreiches Befestigungszubehör</li> <li>— Installation on a variety of surfaces</li> <li>— Special tools for professional installation</li> <li>— Numerous attachment accessories</li> </ul>
---------------------------------------	--

# ZUBEHÖR ACCESSORIES

## GEWINDESTIFT\_THREADED STUD

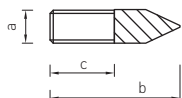


Artikelnummer Part number	a	c	ø Seil ø rope
Y0020K*	M8	30	1,0-1,8
Y0020*	M8	40	1,0-1,8
882-1000-060	M10	60	2,0-3,0

Werkstoff 1.4401\_Material AISI316

\*gemäß DIN 913 mit Innensechskant\_according to DIN 913 with hexagon socket

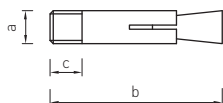
## STOCKSCHRAUBE\_WOOD ANCHOR



Artikelnummer Part number	a	b	c	ø Seil ø rope
878-0600	M6	70	30	1,0-1,8
878-0815	M8	50	15	1,0-1,8
878-1000	M10	60	20	2,0-3,0

Werkstoff 1.4401\_Material AISI316

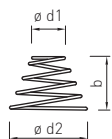
## SCHLAGDÜBEL\_IMPACT DOWEL



Artikelnummer Part number	a	b	c	ø Seil ø rope
Y0015	M6	48	7	1,0-1,8

Stahl verzinkt\_Steel galvanised

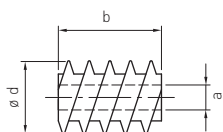
## SCHAUMSTOFFDÜBEL\_CELLULAR MATERIAL ANCHOR



Artikelnummer Part number	b	ø d1	ø d2
Y0685	23	10	20

Werkstoff 1.4310\_Material AISI301

## EINSCHRAUBMUFFE RAMPA® FÜR HOLZ\_RAMPA® SCREW FOR WOOD



Artikelnummer Part number	a	b	ø d	ø x, Vorbohrung ø x, pilot hole
803-0600-04	M6	15	12	10,4
803-0800-04	M8	18	16	14,5
803-1000-04	M10	25	18,5	16,7

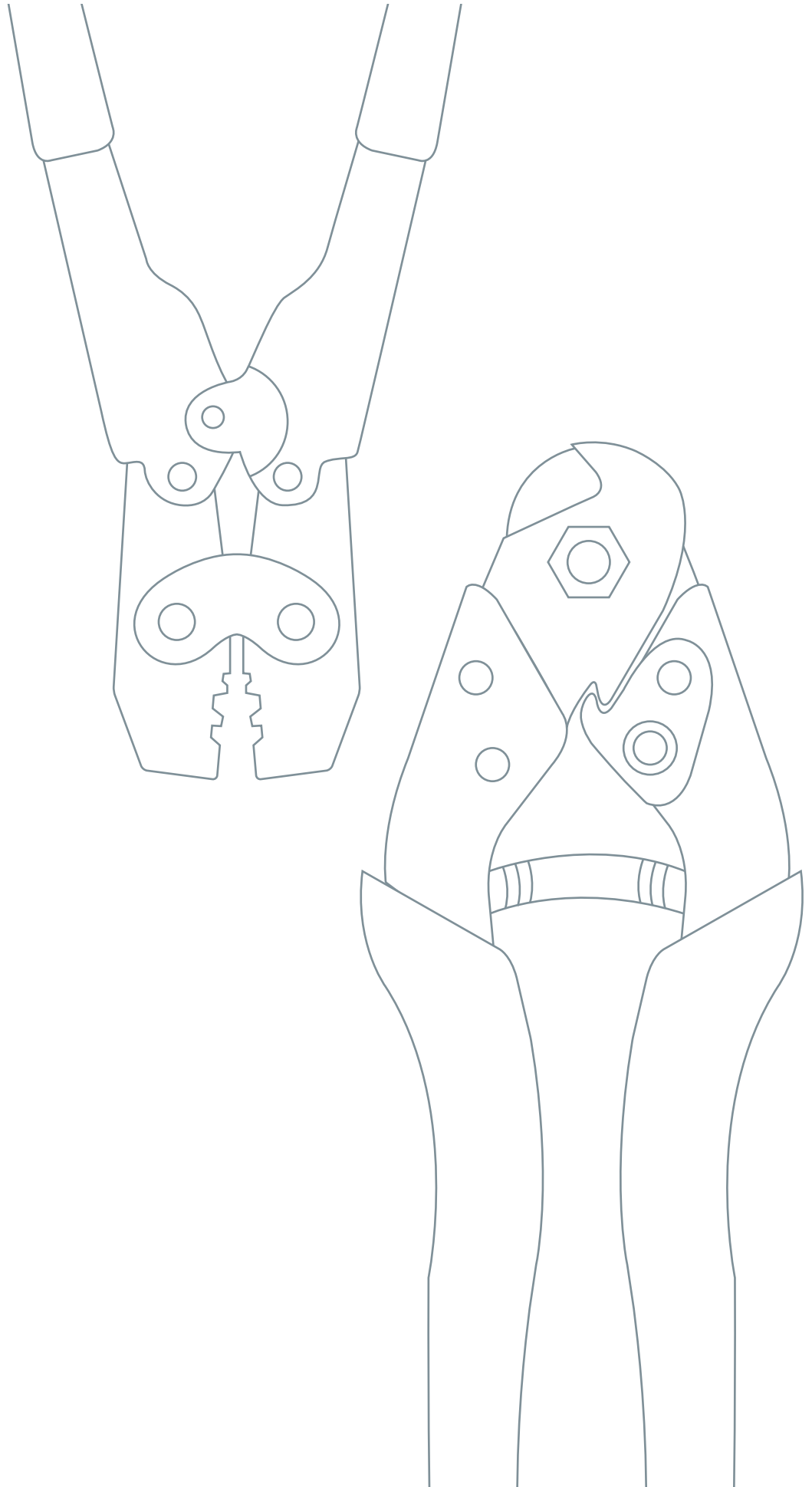
Stahl blau verzinkt | Innensechskant Typ SK (~DIN 7965)

Blue galvanised steel | Type SK hexagon socket (~DIN 7965)



# HILFSMITTEL

## AUXILIARY MATERIAL



DRAHTSEILSCHERE\_WIRE ROPE CUTTER



Artikelnummer Part number	Länge Length
T00005	190

HANDPRESSZANGE\_CRIMPING TOOL



Artikelnummer Part number	Länge Length
T1 0185	220

**Ideal zum Verpressen der Klemmen S. 24\_**  
 Suitable for pressing the ferrules p.24

# BROSCHÜREN IM ÜBERBLICK

## BROCHURES AT A GLANCE

### PRODUKTE\_PRODUCTS



X-TEND



I-SYS



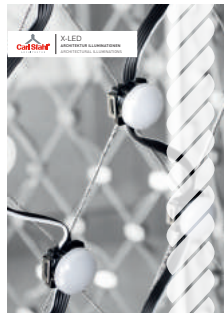
POSILOCK



TENNECT



GREENCABLE



X-LED



ETA X-TEND

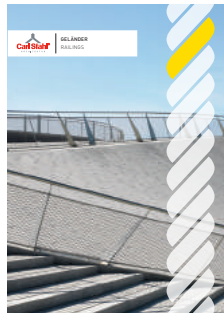


ETA I-SYS

### REFERENZEN\_REFERENCES



SICHERUNGEN  
SAFETY



GELÄNDER  
RAILINGS



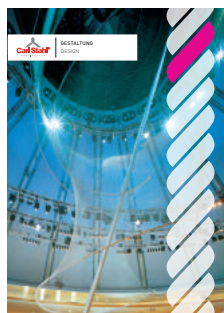
SEIL-SYSTEME  
WIRE ROPE SYSTEMS



BEGRÜNUNG  
GREENERY



FASSADE  
FACADE



GESTALTUNG  
DESIGN



ZOO-ANLAGEN  
ZOOOLUTIONS



carlstahl-architektur.com

Ihr Kontakt>Your contact

